

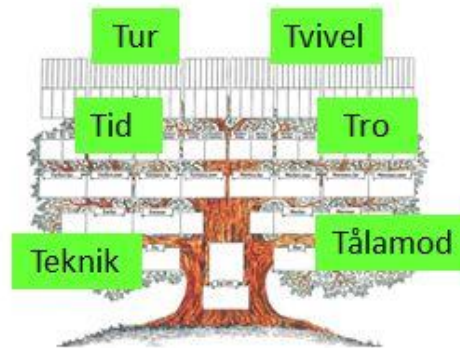
Välkommen till Släktforskardagen på Flatön 5 juli 2022

Öppet hus i båda skolorna

I vita skolan visar vi från släktforskningscirkeln lite av vad vi har gjort, hur man kan forska, var man kan leta osv. Kaffeservering!

I röda skolan finns avskrifter av kyrkböckerna för Flatön. Här finns också ett skolmuseum och lärarbostad.

Släktforskardag



Tisdagen 5 juli kl. 12-16
Öppet hus i båda skolorna på Flatön!

Hur hittar man sina rötter?
Dokumentation - presentation
DNA – forskning
Flygfoton, kartor, arkiv
Vi som är med i Släktforskarcirceln på Flatön
visar lite av det vi har jobbat med under åren

I hembygds museet finns dessutom avskrifter av
kyrkböckerna från Flatön/Malön/Ängön samt fotografier

Kaffeservering!

Välkomna!

Olika aspekter på släktforskning

av Lena Kjellman och Lars Normark

VARNING!



Jag är en missbrukare, jag sitter fast i ett långvarigt missbruk. Ahhh, om jag bara kunde låta bli att öppna den, men suget är så starkt. Bara ett en liten skvätt av innehållet kan väl inte vara farligt tänker jag, och innan man förstår någonting så har det gått flera timmar i resterna av en bortglömd värld som en gång fanns.

Jag måste samla kraft att ta mig ur detta, umgås mer med familjen och varna mina barn och vänner om detta fördärv. Det är bara att inse en gång för alla,

SLÄKTFORSKNING ÄR STARKT VANEILDANDE.

Föreningen Flatöns släktforskningscirkel

- Släktforskningscirkeln startade 2017 och har sedan dess arbetat intensivt med att finna sina rötter genom olika metoder.
- Vi är idag 10-15 aktiva
- Mötena bedrivs ca varannan vecka under höst, vinter och vår.
- Vi genomför både fysiska möten och distansmöten
- Vi har egna sidor under www.flaton.se

Vi som är med i cirkeln:

Lasse, Lena, Lotta,
Kerstin, Annette, Rolf,
Susanne, Eva, Anita,
Karin och Sverker

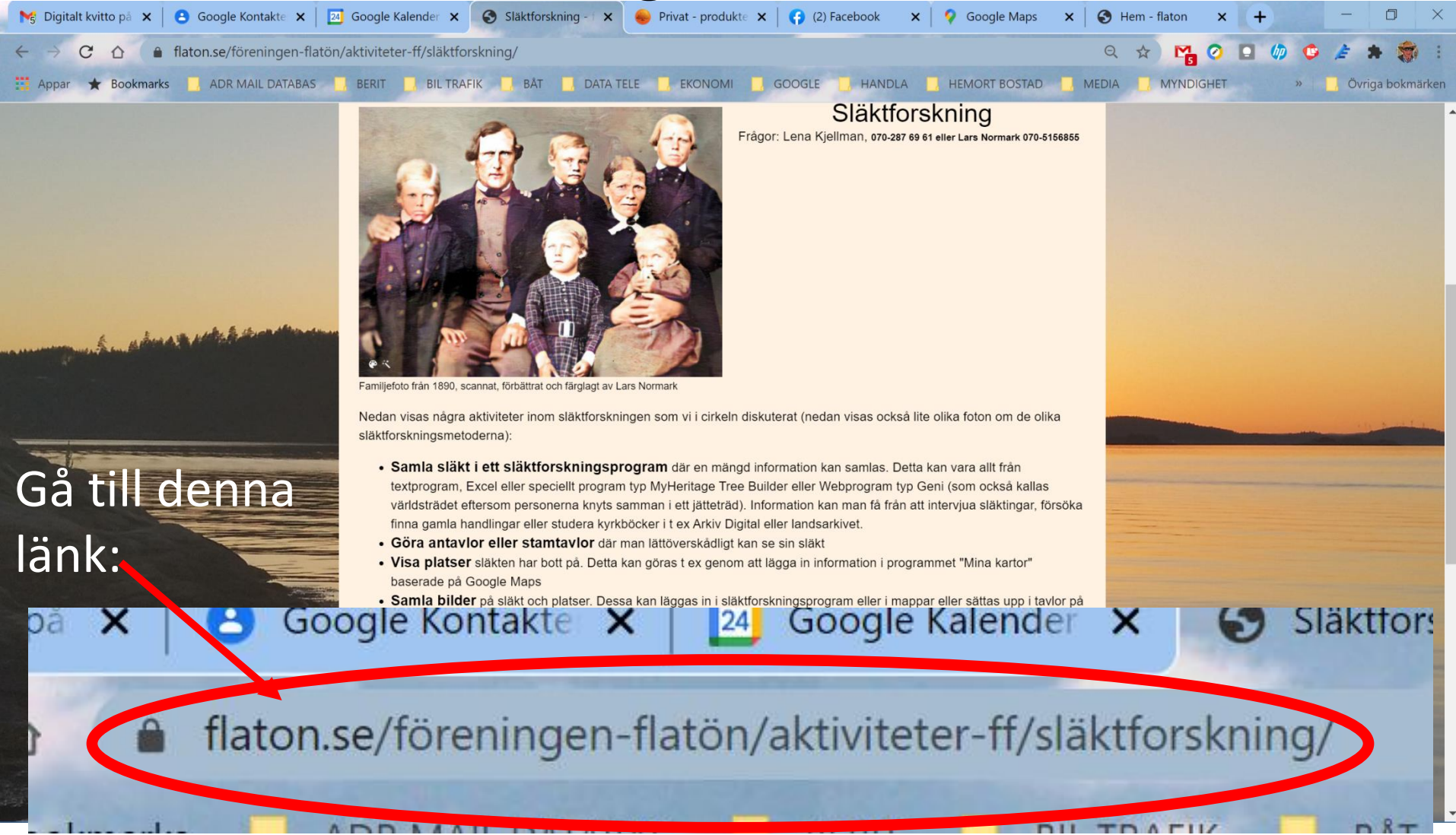
Digital träff



Fysisk träff under corona




Släktforskningscirkelns websidor



flaton.se/föreningen-flatön/aktiviteter-ff/släktforskning/

Släktforskning

Frågor: Lena Kjellman, 070-287 69 61 eller Lars Normark 070-5156855



Familjefoto från 1890, scannat, förbättrat och färglagt av Lars Normark

Nedan visas några aktiviteter inom släktforskningen som vi i cirkeln diskuterat (nedan visas också lite olika foton om de olika släktforskningsmetoderna):

- **Samla släkt i ett släktforskningsprogram** där en mängd information kan samlas. Detta kan vara allt från textprogram, Excel eller speciellt program typ MyHeritage Tree Builder eller Webprogram typ Geni (som också kallas världsträdet eftersom personerna knyts samman i ett jätteträd). Information kan man få från att intervjua släktingar, försöka finna gamla handlingar eller studera kyrkböcker i t ex Arkiv Digital eller landsarkivet.
- **Göra antavlor eller stamtavlor** där man lättöverskådligt kan se sin släkt
- **Visa platser** släkten har bott på. Detta kan göras t ex genom att lägga in information i programmet "Mina kartor" baserade på Google Maps
- **Samla bilder** på släkt och platser. Dessa kan läggas in i släktforskningsprogram eller i mapper eller sättas upp i tavlor på

Gå till denna länk:

flaton.se/föreningen-flatön/aktiviteter-ff/släktforskning/

Att söka sina rötter

Att forska

Intervjua nu levande äldre släktingar

Samla in gamla dokument, brev mm.

Ta fram släktfoton

Skriva ner det man vet

Dokumentera (t. ex. släktforskningsprogram)

Vara källkritisk

Presentera (göra antavla, stamtavla bok mm.)



TESTA HELT GRATIS UNDER 24 TIMMAR

Under din gratis 24-timmars provperiod kan du bläddra i kyrkböcker och andra källor samt söka bland miljontals namn. De uppgifter du hittar kan du använda för att börja bygga ett släkträd.

Månadsabonnemang

395 kronor

Årsabonnemang

1895 kronor

Arkiv Digital

Här finns:

Kyrkböcker med
husförhörslängder

födelseböcker

vigselböcker

dödböcker, bouppteckningar,

emigrantregister, flygfoton och mycket mer

Sök i arkiven

Besök oss för att ta del av våra arkiv.
Eller sök dig fram i våra digitala databaser.

[Besök oss](#) >

[Om släkt- och personforskning](#) >

[Sök i arkiven](#) >

Beställ uppgifter och kopior

Finns inte det du söker digitaliserat?
Beställ uppgifter ur våra arkiv!

[Beställningsformulär](#) >

[Handläggningstid](#) >

[Avgifter](#) >

Avgiften för släktutredningar är 900 kronor per timme.

Riksarkivet

Här kan man gratis
leta efter information
i olika arkiv

Sida i husförhörslängd för Morlanda 1845-1847 (A1a:17, s 194)

193		5 Rotor		194		5 Rotor	
5/32/	Angö	Abraham Jacob	1811	7/28/11	VY	1	
	1 man	H. Johanna Ch. Laus	1821	6/24/11			
		Dr. Ollé Olsson	1830	4/25/11	VY	7/6	
		P. Christina Olv	1823	2/22/11	VY		
5/32/		Nils Jacobsson	1806	2/29/11			
		H. Anna Andersdot	1810	2/25/11			
		Jacob	1835	2/10/11	VY		
		Anders	1838	2/7/11	VY		
		Ollé Simon	1840	2/5/11			
		Johan August	1845	2/1/11			
		Anna Christina	1822	2/3/11			
		Johan P. Anders	1826	4/10/11	VY		
		Anders Johansson	1827	6/18/11	VY		
		P. Johan Anders	1822	2/22/11			
		Johan Simon	1827	2/18/11			
		Johanna Ch. Laus	1827	2/18/11	VY		
5/32/		Anders Jacobsson	1801	2/22/11			
		H. Johanna Kar. Jonass	1812	3/1/11	VY		
		Jacob	1830	2/15/11	VY		
		Abraham	1831	2/14/11	VY		
		Theodor	1838	2/7/11	VY		
		Johan Oscar	1842	2/3/11			
		Anders Simon	1842	2/5/11			
		P. Sofia	1835	2/10/11	VY		
		Anna Helma	1836	2/9/11	VY		
		Christina	1842	2/5/11			
		P. Johanna Olv	1821	2/24/11	VY		
5/32/		Johan Jacobsson	1808	2/27/11	VY		
		H. Anna Olovdot	1830	2/25/11	VY		
		Ollé Jacob	1845	2/1/11			
		Anders Hansson	1829	2/16/11	VY		
		Johannes Olfen	1830	2/15/11	VY		
		P. Johanna Johana	1828	2/1/11	VY		
		H. Ulrica Christoffus	1782	2/6/11			
		Johanna Johanna	1827	2/18/11	VY		
		Sofia	1845	2/2/11	VY		
		Maja	1843	2/22/11	VY		
		Sofia	1845	2/2/11	VY		

Texttydning

Små bokstäver och bokstavskombinationer i några vanliga varianter.

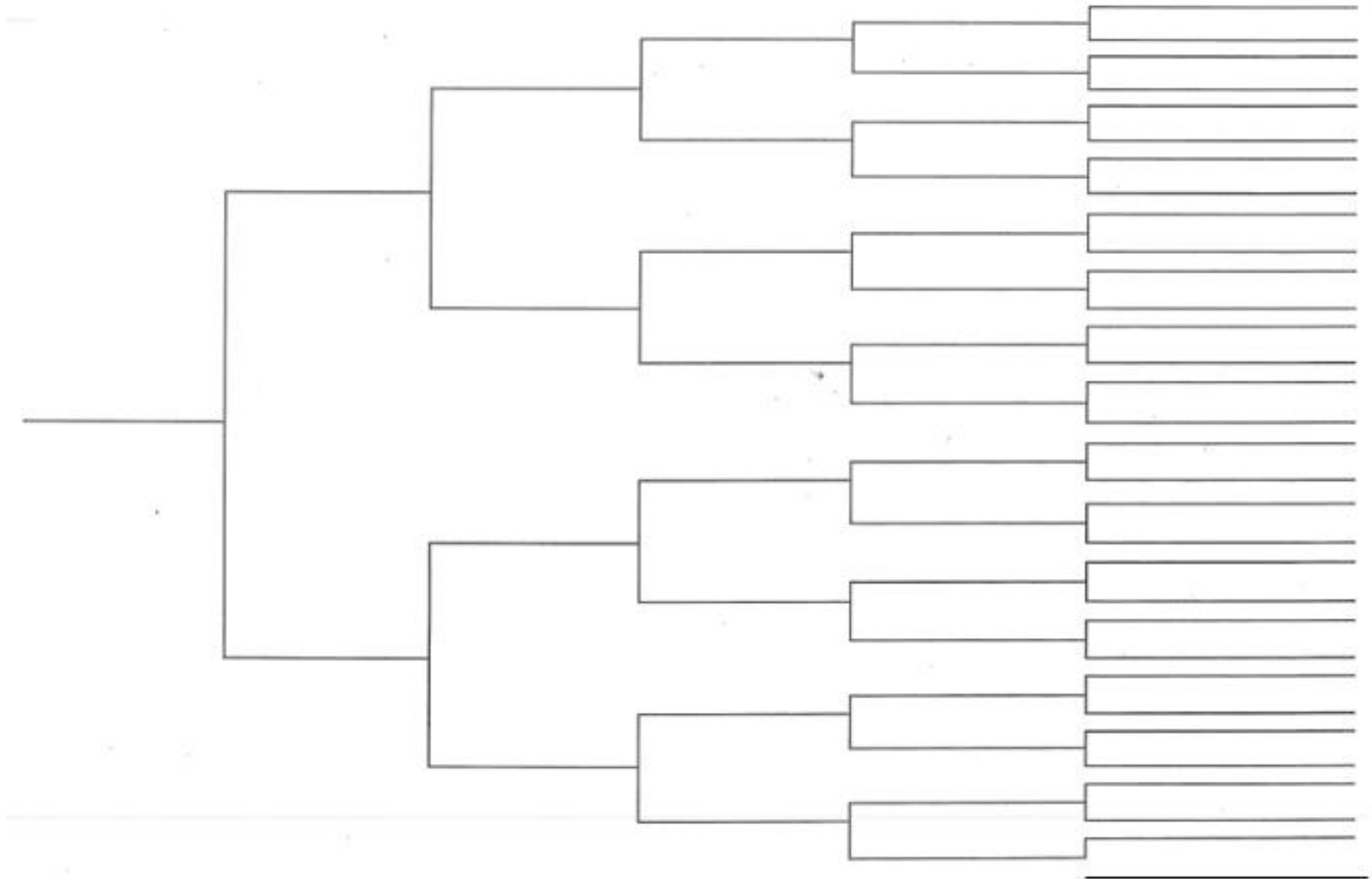
a (å ā)	<i>o</i>	<i>ch</i>	<i>w</i>	<i>u</i>	<i>ov</i>	<i>ur</i>	<i>u</i>	<i>uu</i>	<i>u</i>	<i>de</i>		
b	<i>G</i>	<i>B</i>	<i>L</i>	<i>B</i>	<i>B</i>	<i>hw</i>	<i>B</i>	<i>b</i>	<i>B</i>	<i>b</i>		
c	<i>r</i>	<i>r</i>	<i>z</i>	<i>r</i>	<i>z</i>	<i>z</i>	<i>c</i>	<i>c</i>				
d	<i>3</i>	<i>3</i>	<i>d</i>	<i>d</i>	<i>d</i>	<i>d</i>	<i>d</i>	<i>d</i>	<i>d</i>	<i>id</i>		
e	<i>r</i>	<i>r</i>	<i>r</i>	<i>r</i>	<i>r</i>	<i>u</i>	<i>u</i>	<i>u</i>	<i>u</i>	<i>r</i>		
f	<i>f</i>	<i>f</i>	<i>f</i>	<i>f</i>	<i>f</i>	<i>f</i>	<i>f</i>	<i>f</i>				
g	<i>g</i>	<i>y</i>	<i>g</i>	<i>g</i>	<i>g</i>	<i>y</i>	<i>y</i>	<i>y</i>	<i>g</i>	<i>g</i>	<i>y</i>	<i>g</i>
h	<i>h</i>	<i>h</i>	<i>h</i>	<i>h</i>	<i>h</i>	<i>h</i>	<i>h</i>	<i>h</i>	<i>h</i>	<i>h</i>	<i>h</i>	<i>h</i>
i j	<i>i</i>	<i>i</i>	<i>i</i>	<i>i</i>	<i>i</i>	<i>i</i>	<i>i</i>	<i>i</i>	<i>i</i>			
k	<i>k</i>	<i>k</i>	<i>k</i>	<i>k</i>	<i>k</i>	<i>k</i>	<i>k</i>	<i>k</i>	<i>k</i>	<i>k</i>	<i>k</i>	<i>k</i>
l	<i>l</i>	<i>l</i>	<i>l</i>	<i>l</i>	<i>l</i>	<i>l</i>	<i>l</i>	<i>l</i>				
m	<i>m</i>	<i>m</i>	<i>m</i>	<i>m</i>	<i>m</i>	<i>m</i>	<i>m</i>	<i>m</i>				

Generationer – hur antal personer växer

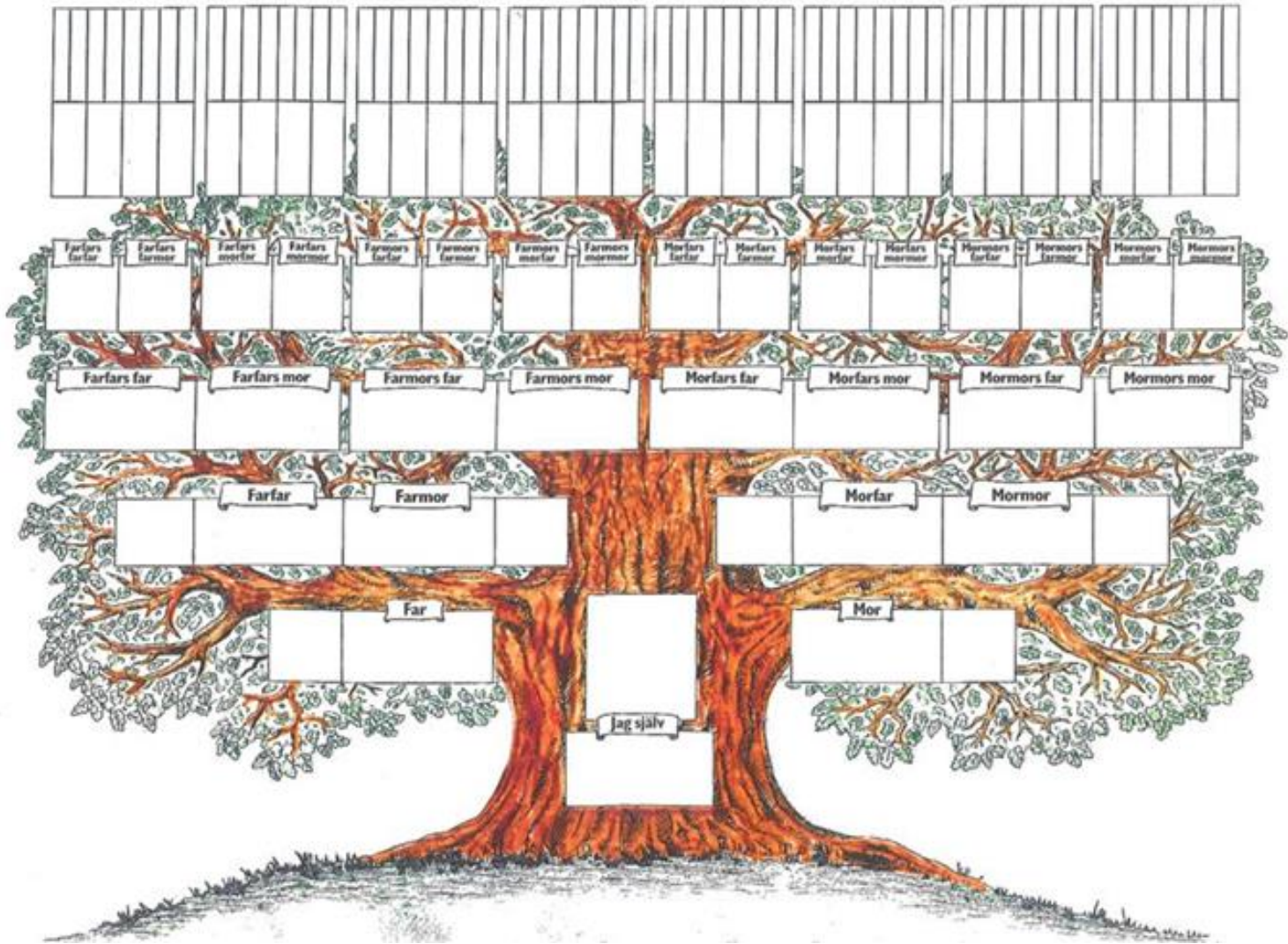
Antal generationer	Antal personer	Ungefärligt årtal
1	1	1950
2	2	1920
3	4	1890
4	8	1860
5	16	1830
6	32	1800
7	64	1770
8	128	1740
9	256	1710
10	512	1680
11	1024	1650
12	2048	1620
13	4096	1590
14	8192	1560
15	16384	1530

Att dokumentera

Antavla 6 generationer 63 personer



Antavla 7 generationer 127 personer



Anders Eriksson 1874-1951, Skellefteå	Karl Johan Rindstedt 1874-1906, ?	Gösta Lindberg 1872-1950, Skellefteå	Karl Johan Eriksson 1872-1950, Skellefteå	Erlig Eriksson 1870-1950, Skellefteå	Anders Eriksson 1868-1950, Skellefteå	Wahne Linderberg 1867-1950, Skellefteå	J. Jansson 1865-1950, Skellefteå	Per Erik Eriksson 1864-1950, Skellefteå	Walter Andersson 1864-1950, Skellefteå	Anders Eriksson 1863-1950, Skellefteå	Walter Eriksson 1862-1950, Skellefteå	Walter Eriksson 1861-1950, Skellefteå	Walter Eriksson 1860-1950, Skellefteå	Walter Eriksson 1859-1950, Skellefteå	Walter Eriksson 1858-1950, Skellefteå	Walter Eriksson 1857-1950, Skellefteå
--	--------------------------------------	---	--	---	--	---	-------------------------------------	--	---	--	--	--	--	--	--	--

Farfars farfar 1800-1850, Skellefteå	Farfars farmor 1800-1850, Skellefteå	Farfars morfars farfar 1800-1850, Skellefteå	Farfars morfars farmor 1800-1850, Skellefteå	Farmors farfar 1800-1850, Skellefteå	Farmors farmor 1800-1850, Skellefteå	Farmors morfars farfar 1800-1850, Skellefteå	Farmors morfars farmor 1800-1850, Skellefteå	Morfars farfar 1800-1850, Skellefteå	Morfars farmor 1800-1850, Skellefteå	Morfars morfars farfar 1800-1850, Skellefteå	Morfars morfars farmor 1800-1850, Skellefteå	Mormors farfar 1800-1850, Skellefteå	Mormors farmor 1800-1850, Skellefteå	Mormors morfars farfar 1800-1850, Skellefteå	Mormors morfars farmor 1800-1850, Skellefteå
---	---	---	---	---	---	---	---	---	---	---	---	---	---	---	---

Farfars far Anders Pettersson 1844-1908, Skellefteå	Farfars mor Stina Pettersson f. Jansson 1846-1913, Skellefteå	Farmors far Per Broman 1840-1942, Åsta	Farmors mor Marta Broman f. Jansson 1842-1924, Skellefteå	Morfars far Herman Olsson 1844-1914, Skellefteå	Morfars mor Hilma Olsson f. Hansson 1842-1940, Skellefteå	Mormors far Kristian Mattsson 1846-1914, Skellefteå	Mormors mor Anneli Hansdotter 1844-1910, Skellefteå
---	---	--	---	---	---	---	---

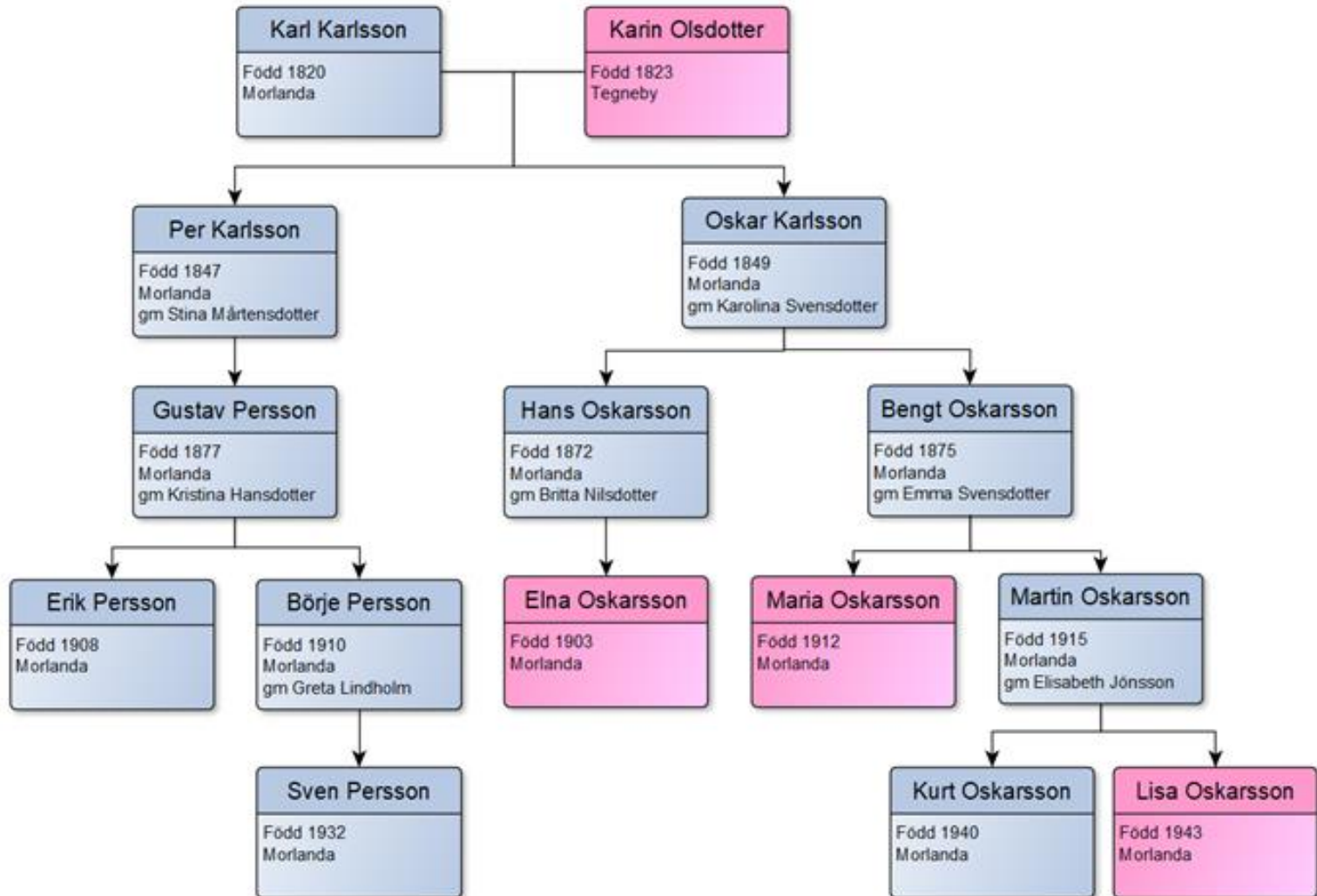
Farfar Emil Normark f. Pettersson 1879-1940, Skellefteå	Farmor Emma Normark f. Broman 1876-1959, Skellefteå	Morfars far Axel Olsson 1876-1919, Skellefteå	Mormors mor Alice Olsson f. Mattsson 1870-1930, Skellefteå
---	---	---	--

Far Torsten Normark 1916-1998, Skellefteå	Mor Sigrid Normark f. Olsson 1916-1998, Skellefteå
---	--

Jag själv
Lars Normark
1947-... Skellefteå

Anpassad stamtavla

Program: yEd





ANSEDEL för:

NR:

Far:				Se nr.	
Mor:				Se nr.	
Född:		Ort:			
Döpt		Församling:			
Faddrar:					
Gift:		Församling:			
med:				Se nr.	
Titel -- yrke					
Död:		Ort:			

Släkträd

Frans Albin Vikström och Elina Matilda Sofia Vikström [Larsson]

Lägg till person Sök Stilar Generationer:

Anders Nilsson Greta Johans... Maria Lovisa Vikström [Larsson]

Elsa Christina Johansson [Andersdr.] John Johansson Lundmark Anna Magdalena Lundmark [Emanuelsd.] Nils Nilsson Anna Stina Olsdotter Nils Petter Hansson

Frans Albin Vikström Maria Lovisa Vikström [Larsson] Lars Petter Nilsson Greta Sofia Nilsdotter

Frans Albin Vikström
1890 - 1968
2 poster
Född: jan 9 1890
I: Petbergsliden, Älvsbyn, 94293, Sverige
Avled: aug 6 1968
Profil Forskning Redigera Fotografier

Elina Matilda Sofia Vikström [Larsson]
1886 - 1986
2 poster
Född: jul 5 1886
I: RIKTFÄRS församling, 95042, Sverige
Avled: feb 25 1986
Profil Forskning Redigera Fotografier

Status: Giftna Datum: feb 6 1915
Barn: 5 Lägg till son Lägg till dotter Redigera

Göte (Sigvard) ... Ilona Wikström ... Rune (Hjalmar) ... Maj-Britt Vikst... (Fritz) Gunnar ... (Mimmi) Gertru...

MyHeritage Tree Builder

Att ta hjälp från nätet



Rötter - din källa för släktforskning driven av Sveriges Släktforskarförbund



Här får man hjälp av andra
släktforskningsintresserade med att tyda
texter, hitta uppgifter och annat av intresse!
Mycket användbart!

Bokhandeln Rötter

Här köper man

Sveriges befolkning

Dödboken

Hembygdsböcker mm.

Fler sätt att forska på

- Google
- DNA
- MyHeritage
- Ancestry
- Min släkt
- Disgen
- Geni
- Släktdata mm.

Att samla foton

Foton

Ta vara på gamla foton

Digitalisera

Förbättra foton

AI som hjälpmedel

Scannat foto

Viktigt att ange
motiv och årtal



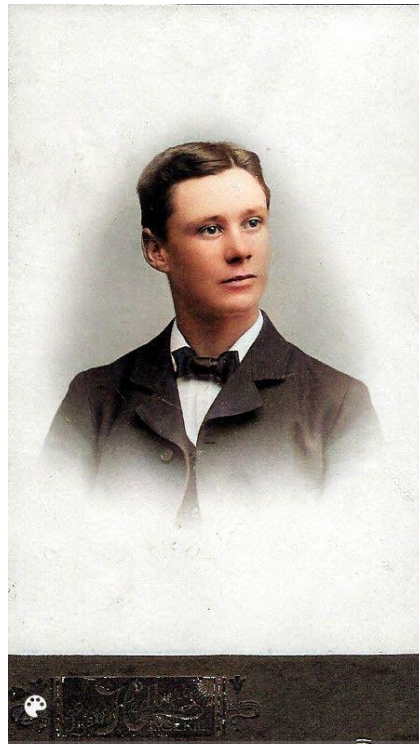
Julia (Ulla) Edman född 1921

Förbättra foton – färgsätta foton



1909 Sjöbol, Lyse

1900 Lyse



1932 Lysekil

Program: Windows Foton, Adobe Photoshop, MyHeritage

AI i Släktforskning

Axel Olssons historia



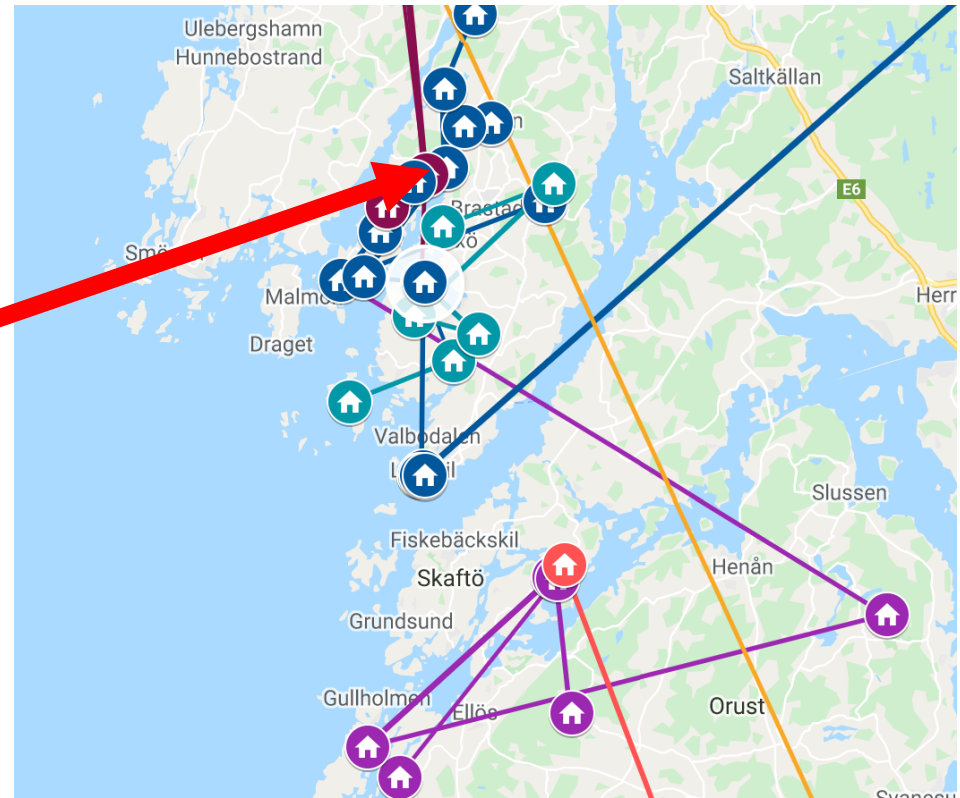
Att visa släktplatser

Karta med släktplatser baserad på Google Maps

Brevik, 1863-1908, Alice Mattsson, mormor



Släktingar: Kristian Mattsson flyttade till Brevik från Fiskebäck 1863, Alice föddes 1886 och flyttade 1908 till Sjöbol
Gården: Byggdes 1863 av Kristian Mattsson
Idag: Ägs av Gösta Mattssons son som även köpt in den andra Breviks gården (Bruhns gård)
Foton: Bilderna är 1: från gods och herresäten, 2 från Lantmäteriet 2018, 3 från Lantmäteriet 1960



Svenska gods och gårdar

778



Ängö

Postadr.: Kårehogen.

Areal: 5,25 har åker. Tax.-v. 12.500.

Jordart: Sand- o. mulljord. Skogsbest.: 3000000.

Manbyggn. uppf. 1745. Ekonomibyggn. uppf. 1880.

Gården drives i sambruk med Korsgård.

Varit ett gammalt fritt adels gods o. har varit i

Bildtska släkten. Nuv. äg. köpte den 1934.

Äg.: Hjalmar Samuel Edman.

Ängö

Bödelstaxa från År 1736.

För halshuggning.	5. Daler
Bärskilt för handens avhuggande.	2. "
Håddräkande och halshuggande samt parterande och steglande på tvenne eller flera pålar.	15. "
Fjalshuggande eller steglandepå en eller flera pålar.	10. "
Fjalshuggande och missdådares brännande å båle.	10. "
Upphängande i galge.	8. "
Råk och hudstrykande.	3. "
Fördrivande utur stad eller härad.	2. "
Knipande med fång, var gång.	2. "
Brännande i pannan eller å rygg med stadens eller häradets vapen för att visa att han var en missdådare.	2. "
Tungans avskärande.	5. "
Öronens avskärande.	2. "

Dessutom ålåg det bödeln eller bödelsknekten
att prygla dårarna i dårhuset, men taxa härför är ej nämnd.

För spöslitningen vid pålen anlätades i regel
icke bödeln utan en bödelsknekt från orten utförde detta,
eller den länsmannen eller lagmanstinget utsåg härlill.



I hembygdsmuseet finns avskrifter
av kyrkböckerna för Flatön.
Här finns också ett skolmuseum
med lärarbostad!
Öppet kl 12-16 idag!

Välkommen

till våra bord där vi berättar mer
om vad vi har lärt oss.

Vi är inga experter men tycker
det är vansinnigt roligt att forska.

Vi berättar mer om Arkiv Digital, Riksarkivet,
Husförhörslängder, stamtavlor, antavlor, DNA och
lite till

Vi har också en liten kaffeservering!

Flatön 5 juli 2022